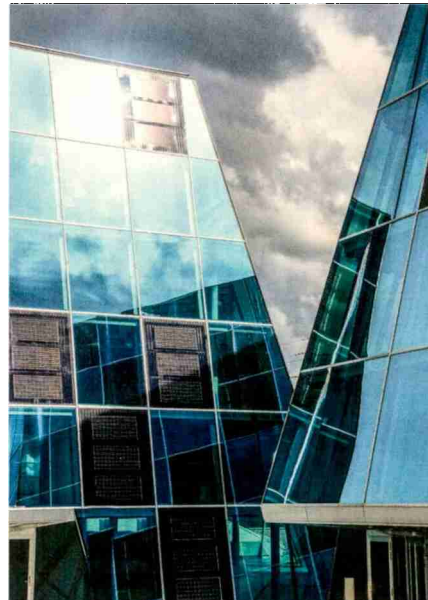




## Sonnenschutz Ganzjährig energieeffiziente Fassade

**Sunreflex** hat zwei pyramidenförmige Bürogebäude in Wollerau mit einem innen liegenden Sonnenschutzsystem ausgestattet. Es bietet effizienten Schutz vor Hitze und Blendung und verbessert die Wärmedämmung im Winter um 25 Prozent. An den geneigten Glasfassaden mit Zweischeiben-Isolierverglasung montierte **Sunreflex** insgesamt 500 Gegenzuganlagen,



davon 100 in Trapezform. Die Architekten entschieden sich nicht nur aus ästhetischen Gründen für einen innen liegenden Sonnenschutz: Im Vergleich zu einer Aussenbeschattung ist dieser witterungsunabhängig und günstiger in Anschaffung und Unterhalt. Ein federgespanntes Rollo und ein elektrischer Gegenzug befinden sich gegenüber und sind durch verdeckt geführte Zugbänder miteinander verbunden. Die elektrischen Gegenzuganlagen sind nahezu unsichtbar.

**Sunreflex / Frontwork AG, 8304 Wallisellen,  
Tel. 044 802 90 70, [www.sunreflex.ch](http://www.sunreflex.ch)**